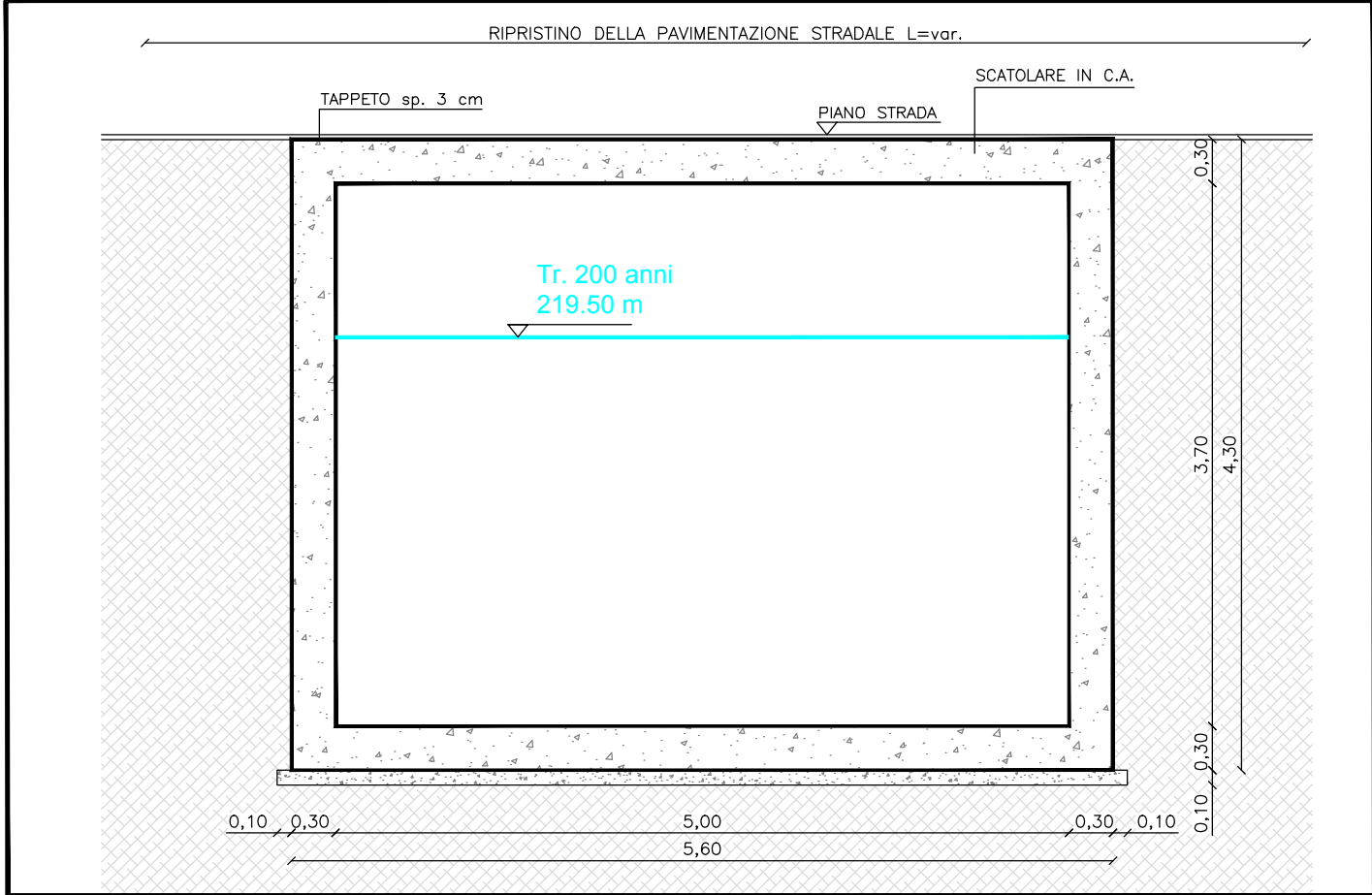
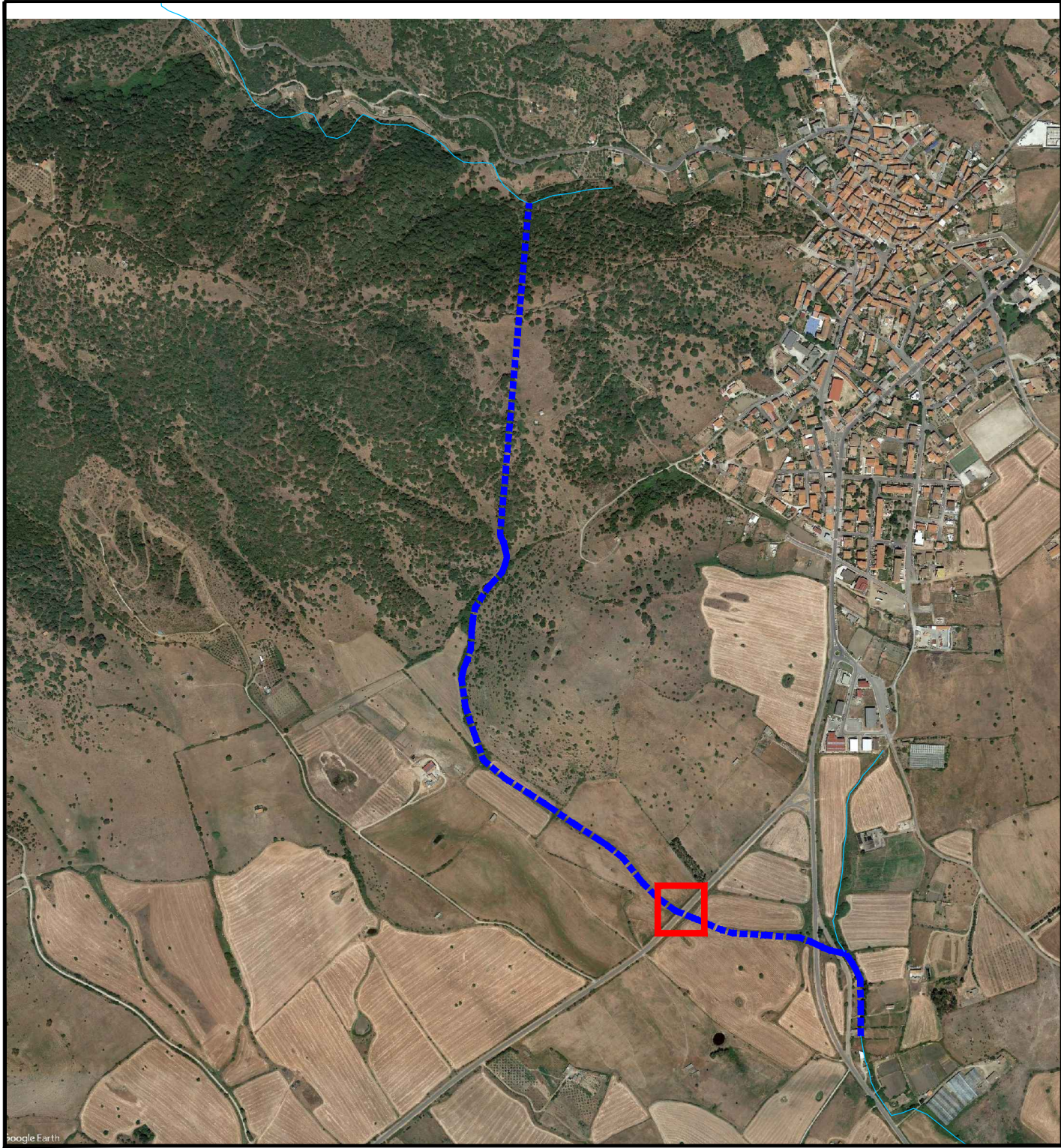


NODO 4 - PARTICOLARE ATTRAVERSAMENTO S.P. 103 - (SEZZ. 34-37)

SEZIONE TRASVERSALE - SCALA 1:50



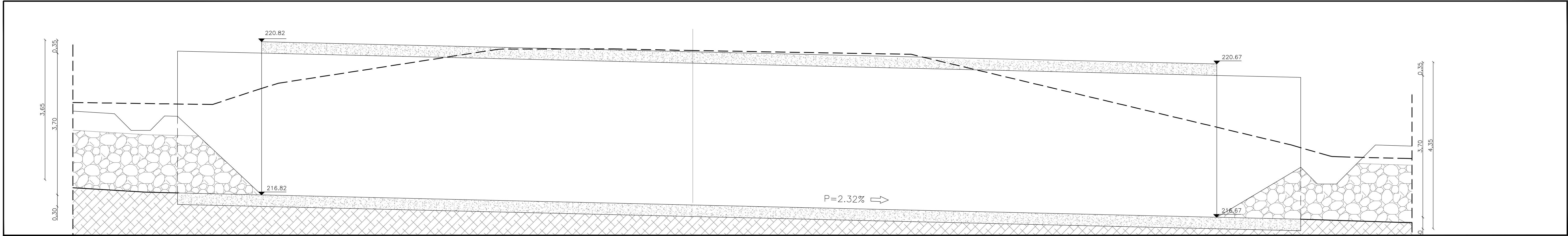
ORTOFOTO - SCALA 1:10.000



PIANTA - SCALA 1:50

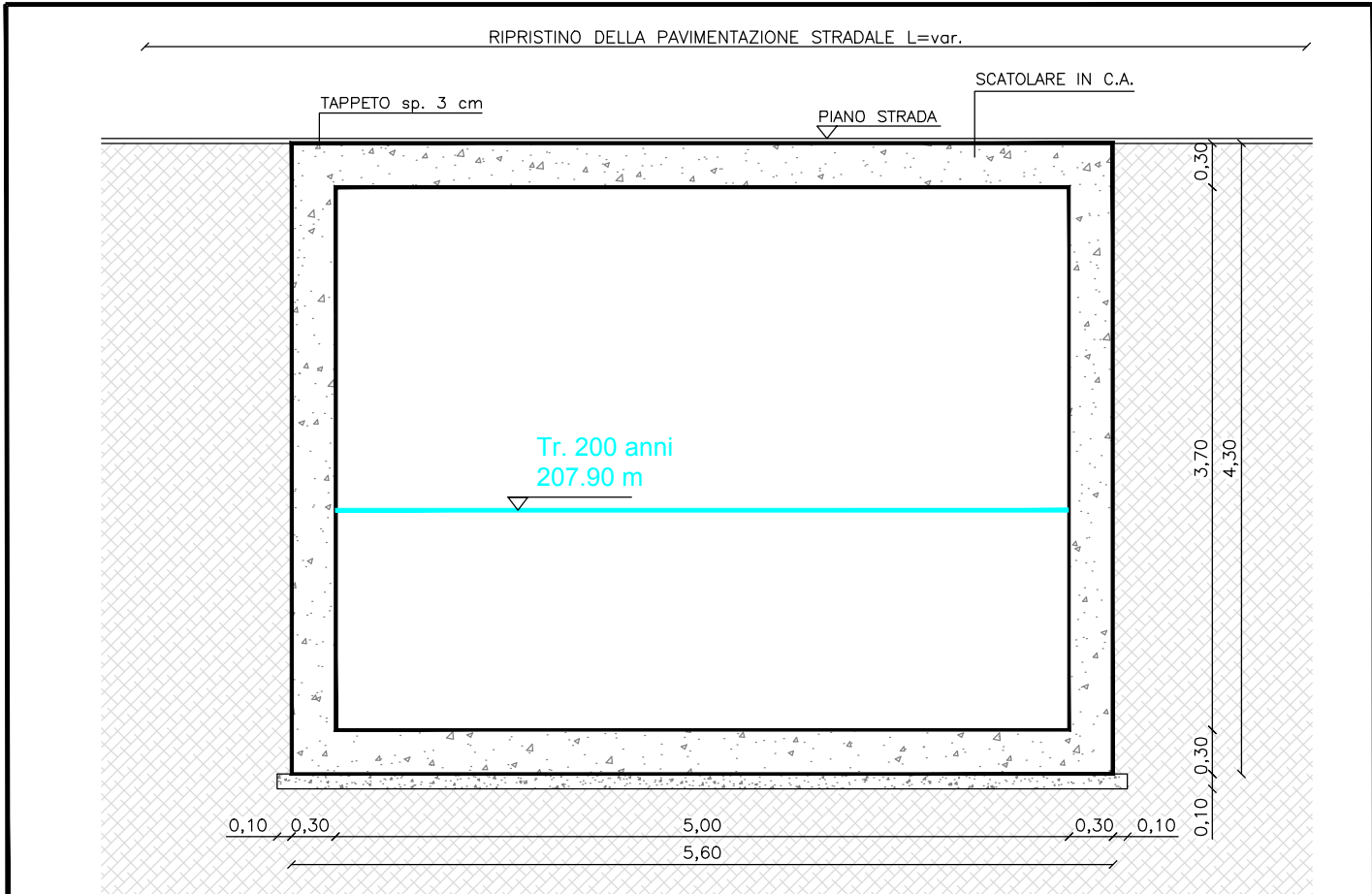


SEZIONE LONGITUDINALE - SCALA 1:50



NODO 5 - PARTICOLARE ATTRAVERSAMENTO S.P. 2 - (SEZZ. 48-50)

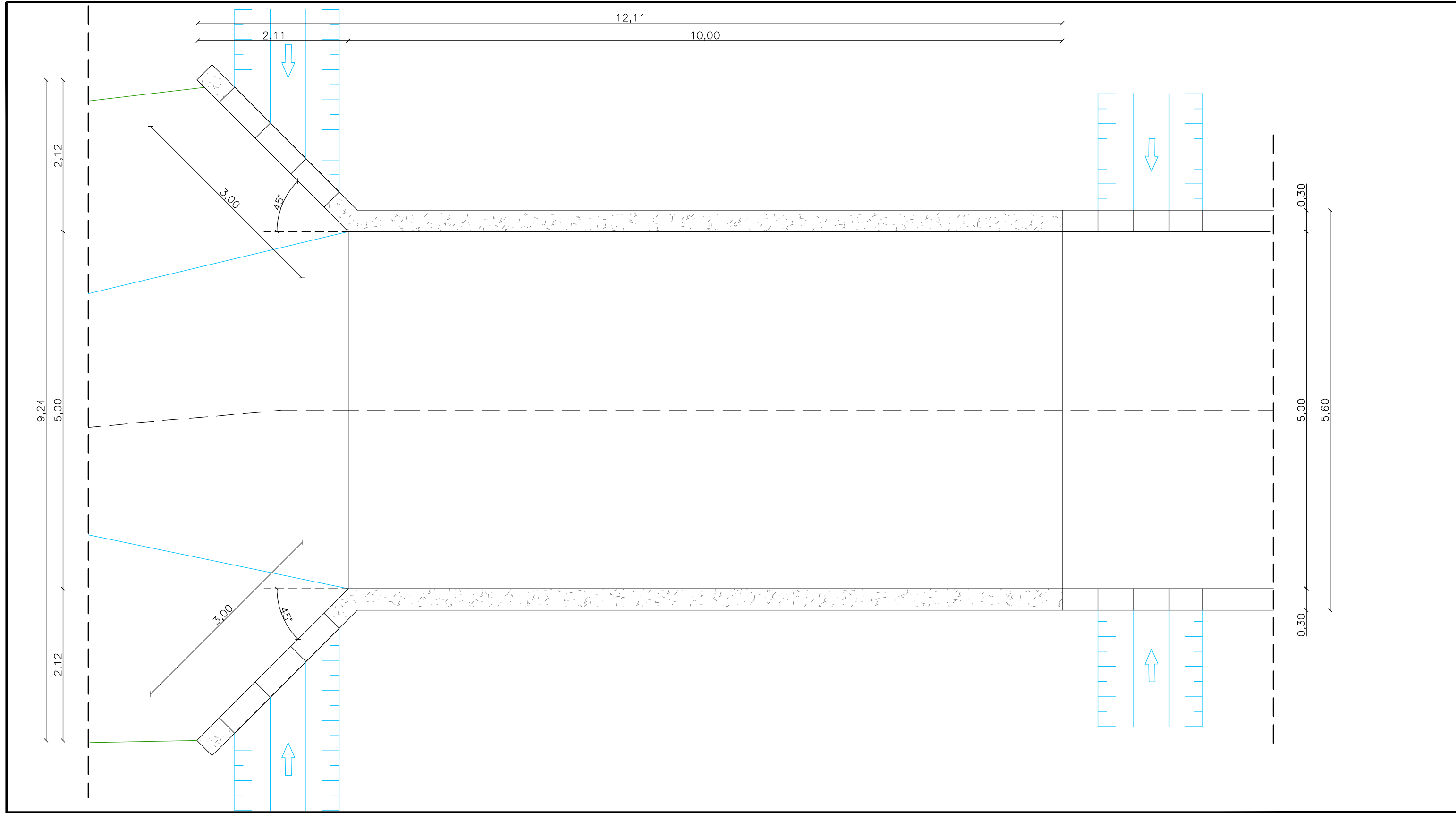
SEZIONE TRASVERSALE - SCALA 1:50



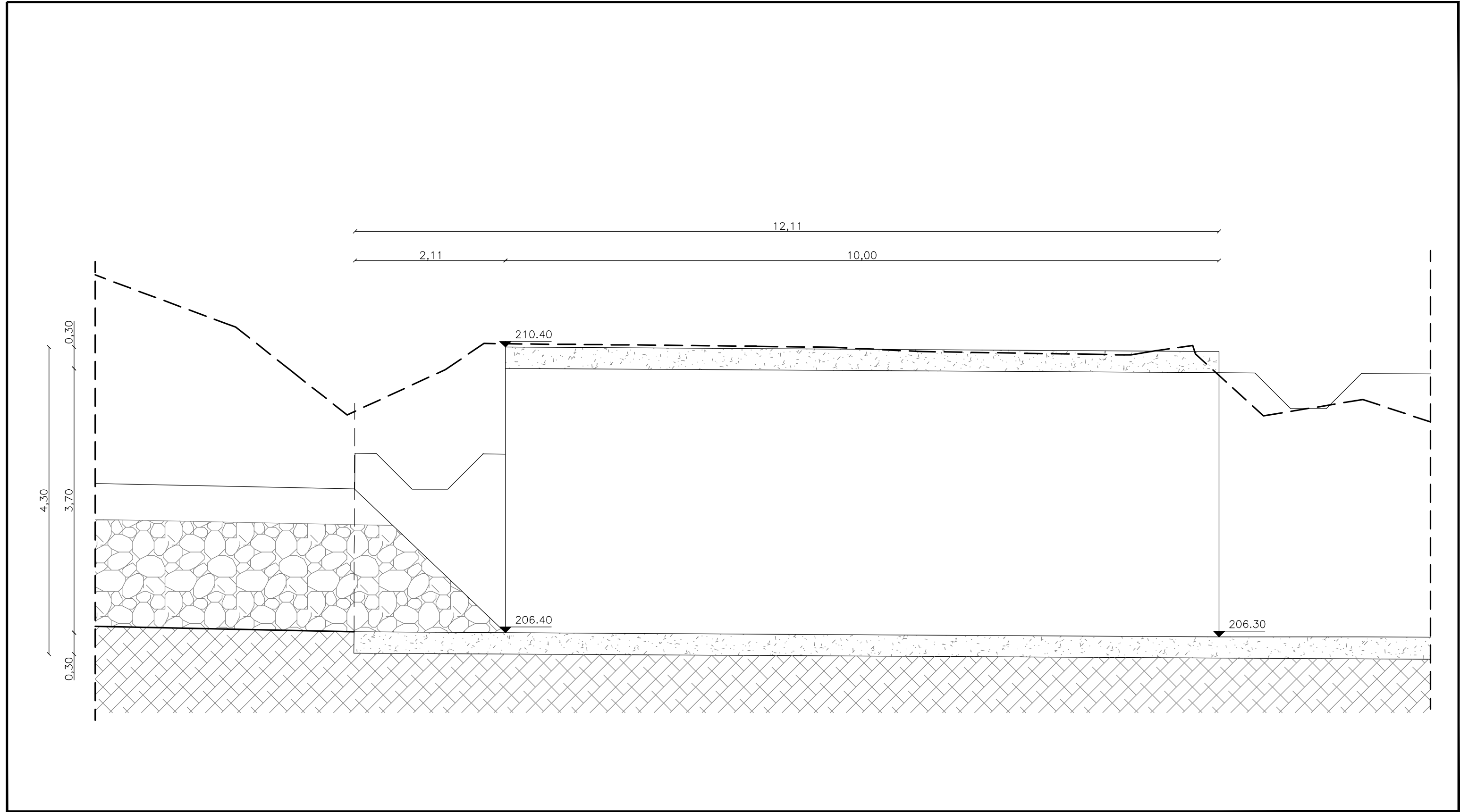
ORTOFOTO - SCALA 1:10.000



PIANTA - SCALA 1:50

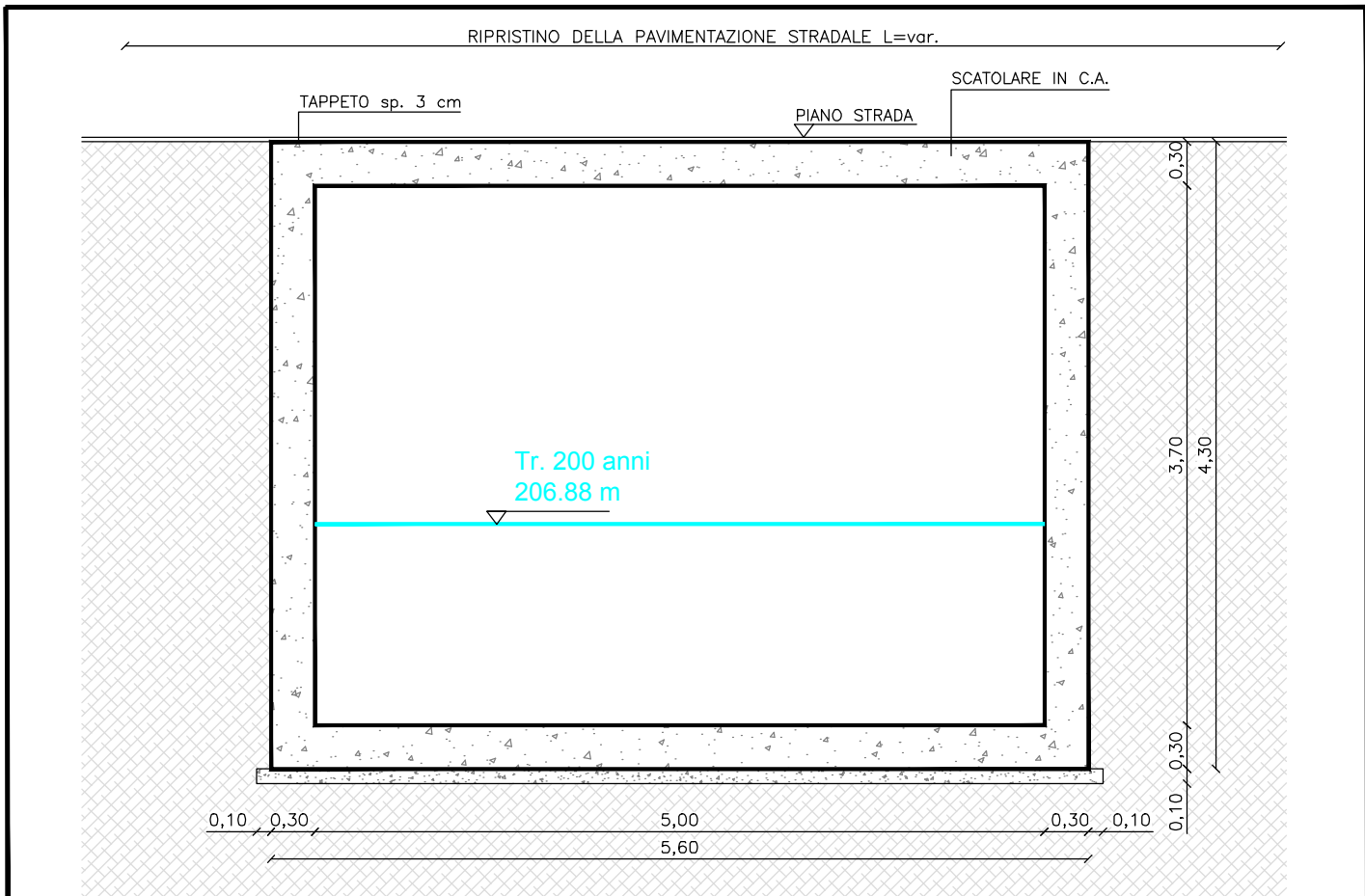


SEZIONE LONGITUDINALE - SCALA 1:50

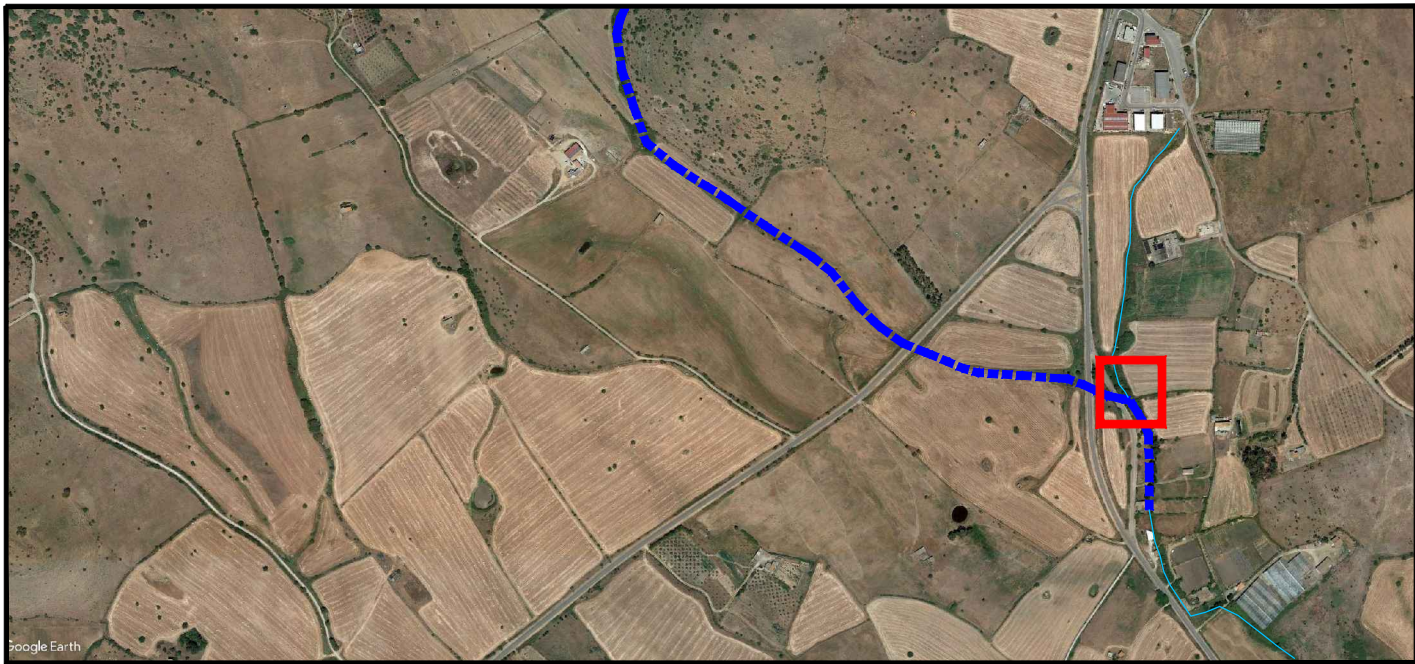


NODO 6 - PARTICOLARE ATTRAVERSAMENTO STRADA COMUNALE - (SEZZ. 53-54)

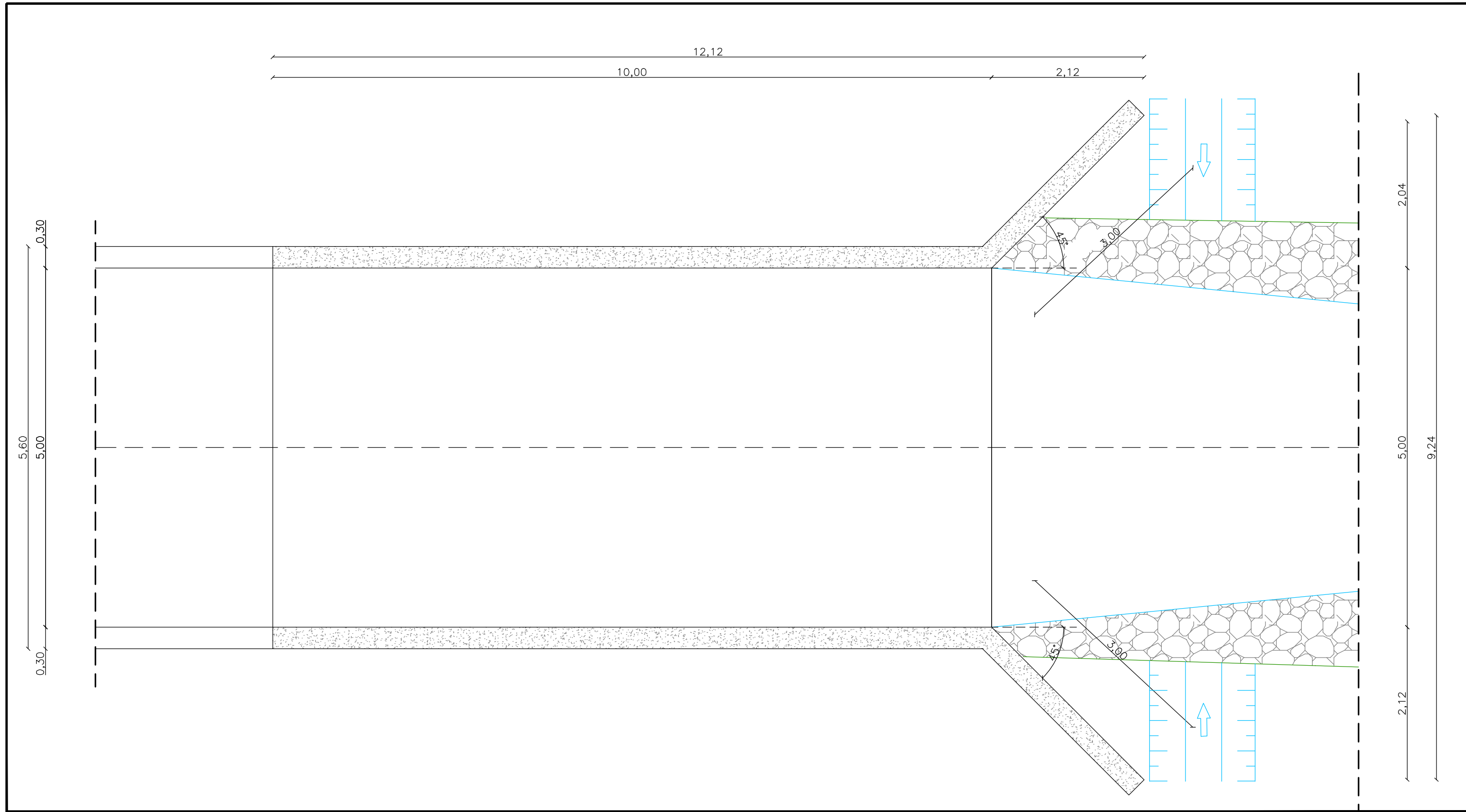
SEZIONE TRASVERSALE - SCALA 1:50



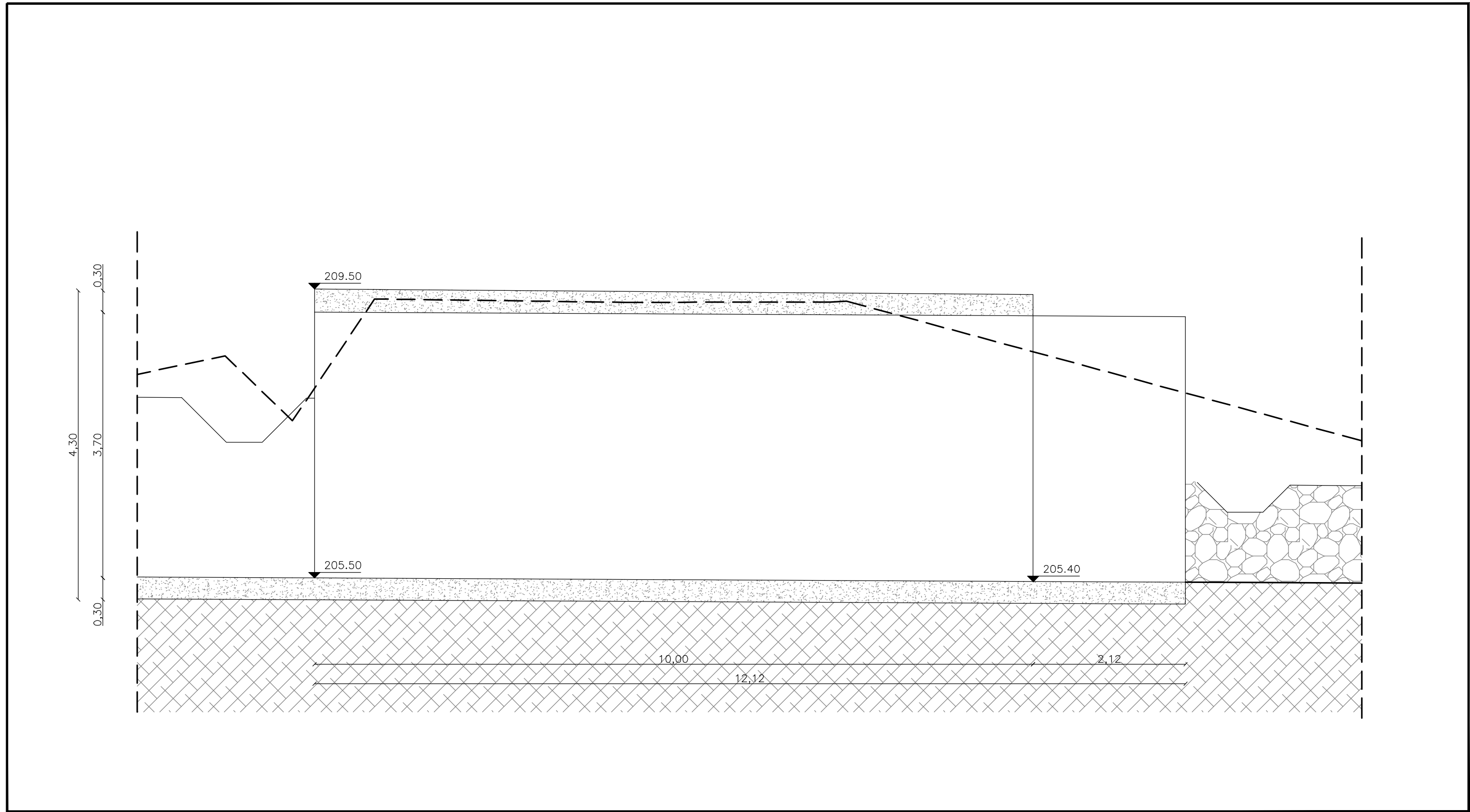
ORTOFOTO - SCALA 1:10.000



PIANTA - SCALA 1:50



SEZIONE LONGITUDINALE - SCALA 1:50





COMMISSARIO STRAORDINARIO
DELEGATO PER CATTOLICAZIONE DEGLI
INTERVENTI DI MITIGAZIONE DEL
RISCHIO IDROLOGICO NELLA
REGIONE SARDEGNA



REGIONE AUTONOMA DELLA SARDEGNA
ASSORATO DEI LAVORI PUBBLICI



REGIONE AUTONOMA DELLA SARDEGNA
ASSORATO DEI LAVORI PUBBLICI

COMUNE DI TULA

PROVINCIA DI SASSARI

Interventi per il superamento delle problematiche idrauliche del canale coperto 20IR139/G1- " Rio Tula"

PROGETTO DI FATTIBILITÀ TECNICO-ECONOMICA

ELABORATO:

NODI 4-5-6
**SISTEMAZIONE E ADEGUAMENTO ATTRAVERSAMENTI STRADALI
PARTICOLARI COSTRUTTIVI**

REVISIONI	DATA	OTTEL	SCALA
01	consegna	Dic. 2021	1:50



NOTE

Il Progettista:

4E
Studio Associato
4E-INGEGNERIA
Dott. Ing. Fabio Cambula

Il Responsabile del Procedimento:

Dott. Agr. Marco Spano

Il Sindaco:

Dott. Andrea Becca

SONO VIETATA LA RIPRODUZIONE E L'UTILIZZO DEL PRESENTE ELABORATO SENZA L'AUTORIZZAZIONE DELL'AUTORE